

LMR-S-SA2

小型压缩式载荷传感器

●直径21mm, 厚度10mm ●2~20kN



规格

性能	额定容量	参照表
	非线性	±1%RO以内(20KNSA2的输出量为±2%RO以内)
	滞后	±1%RO以内(20KNSA2的输出量为±2%RO以内)
	额定输出	1mV/V (2000×10 ⁻⁶ 应变量)以上
环境特性	允许使用温度范围	-10~60℃
	温度补偿范围	0~50℃
	零点温度影响	±0.05%RO/℃以内
	输出温度影响	±0.05%/℃以内
电气特性	最大激励电压	7V AC或DC
	推荐激励电压	1~2V AC或DC
	输入电阻	350Ω±2%
	输出电阻	350Ω±2%
	电缆	0.035mm ² , 4芯屏蔽聚氯乙烯线2m, 外径1.7mm, 前端裸线 (屏蔽线没有与本体连接)
机械特性	安全过载	120%
	固有频率	约50kHz
	重量	约25g
	材料	不锈钢

小型, 轻量, 低价格 最适合载重分布测量

使用小型, 轻量型载荷传感器时, 可单独设置, 粘结或镶入凹陷部等。主要用途为: 可通过多个使用实施载重分布测量, 轧钢机上的载重测量, 用于其他的测量场所, 受到载荷传感器的重量限制载重测量等。

型号名称	额定容量
LMR-S-2KNSA2	2kN
LMR-S-5KNSA2	5kN
LMR-S-10KNSA2	10kN
LMR-S-20KNSA2	20kN

※根据使用情况的不同, 会对特性产生一定的影响。详情请确认操作说明书。

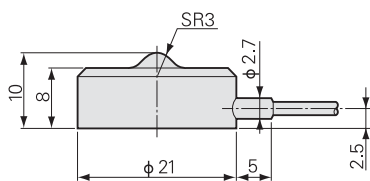


载荷传感器

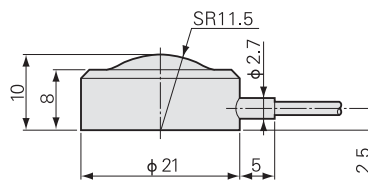
推荐领域



外形尺寸图

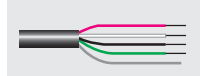


LMR-S-2KNSA2



LMR-S-5~20KNSA2

电缆前端为裸线



物理量表示

LMR-S-SA2
推荐配套使用
器材



可视信号放大器
WGA-900A
→ 2-148



信号放大器
WGA-650B
→ 2-150



组合式放大器
WGA-670B
→ 2-151



数据记录器
WGI-400A
→ 2-168



组合式数据记录器
DPM-900系列
→ 3-5



存储记录器/分析仪器
EDX-3000A
→ 3-61

动态测量